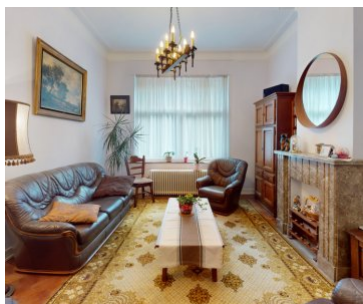
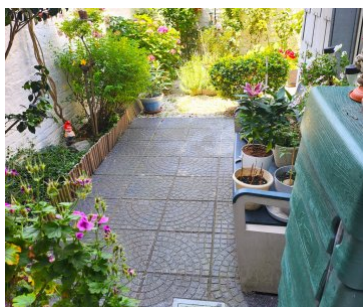


**MAISON UNIF. EN FACE DU PARC DUDEN !**



**ÉTAT** : Bon  
**ÉTAGE** : 3  
**SURFACE** : 290m<sup>2</sup>  
**CHAUFFAGE** : Gaz  
**CHASSIS** : PVC  
**VITRAGE** : Double  
**PEB** : F  
**DISPONIBILITÉ** : A définir



**Prix**

698.000€



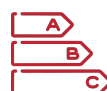
**Chambre(s)**

5



**Superficie**

290m<sup>2</sup>



**PEB**

F

**MAISON**

Spacieuse maison d'une surface totale de +/- 290m<sup>2</sup> et son charmant jardin de +/- 48m<sup>2</sup> - Idéalement située en face du parc Duden et proche du parc de Forest, elle se compose comme suit : hall d'entrée desservant le living, la salle à manger, le salon TV, cuisine full équipée donnant accès au jardin, WC - A l'entresol, un bureau de 16m<sup>2</sup> et WC - Au premier étage, deux chambres et une salle de douche - Au deuxième étage, deux chambres et une salle d'eau - Combles de +/- 48m<sup>2</sup> aménageables selon vos souhaits - De spacieuses caves viennent compléter le tout - Volets - Citerne d'eau de pluie - Nouvelle chaudière à condensation (2025) - Electricité conforme jusqu'en 2050 - Annonce complète dispo sur notre site internet !

Les informations présentes dans ce descriptif sont données à titre indicatif et sont à considérer comme non contractuelles.

