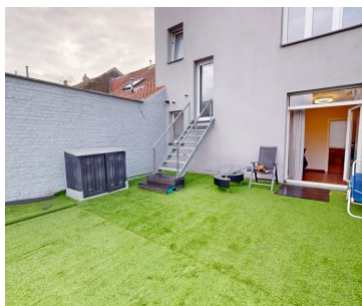
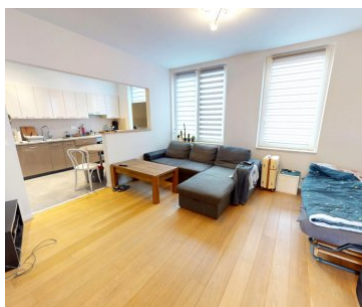


APPARTEMENT 1 CHAMBRE + TERRASSE



ÉTAT : Excellent
SURFACE : 52m²
TERRASSE : 30m²
CHAUFFAGE : Gaz
CHASSIS : PVC
VITRAGE : Double
PEB : En cours
DISPONIBILITÉ : A l'acte



Prix

200.000€



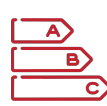
Chambre(s)

1



Superficie

52m²



PEB

En cours

APPARTEMENT

L'Immobilière Georges, votre agence référence à Forest, vous propose ce bel appartement de +/- 52m² + terrasse, situé au premier étage d'une nouvelle copropriété en cours de création, à proximité du parc de l'Abbaye et de toutes les facilités - Il se compose d'une cuisine équipée, living/salle à manger, salle de douche et WC, chambre (+/-12m²) donnant accès à une terrasse sur toiture plate moyennant un permis d'urbanisme de +/-40m² - PEB C - Electricité conforme jusqu'en 2044 - Libre à l'acte - Pour plus d'informations et visites, contactez-nous au 02/343.46.95 ou info@immobilieregeorges.be