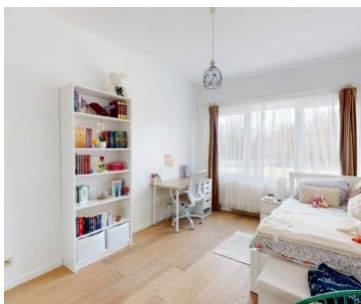


## À VENDRE - FOREST - À PROXIMITÉ DU PARC DU BEMPT



**ÉTAT** : Bon  
**ÉTAGE** : 2  
**SURFACE** : 176m<sup>2</sup>  
**TERRASSE** : 24m<sup>2</sup>  
**CHAUFFAGE** : Gaz  
**CHASSIS** : PVC  
**VITRAGE** : Double  
**PEB** : D  
**DISPONIBILITÉ** : A l'acte



**Prix**

500.000€



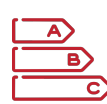
**Chambre(s)**

3



**Superficie**

176m<sup>2</sup>



**PEB**

D

## MAISON

L'Immobilière Georges, votre agence référence à Forest, vous propose cette charmante maison de +/- 176m<sup>2</sup> en très bon état général, avec GARAGE + terrasses et jardin - Située dans une petite rue résidentielle à sens unique, à proximité du parc du Bempt et de toutes les facilités (écoles, commerces et transports) - Construite en 2011, alliant modernité et luminosité, elle se compose comme suit : rez-de-chaussée comprenant hall d'entrée avec WC invité, buanderie, garage et grande cuisine hyper-équipée (rénovée en 2019) avec espace salle à manger donnant accès à une agréable terrasse de +/- 15m<sup>2</sup> et au jardin de +/- 55m<sup>2</sup>, le tout orienté SUD-EST - Au 1er étage : lumineux séjour de +/- 40m<sup>2</sup> donnant accès à la terrasse arrière de +/- 9m<sup>2</sup> - Au dernier étage : 3 chambres (14m<sup>2</sup>-9m<sup>2</sup>-8m<sup>2</sup>), salle de bain, salle de douche et WC séparé - Chauffage central - Toiture plate végétalisée - VISITE VIRTUELLE :

<https://my.matterport.com/show/?m=kwDgLTUDrT>