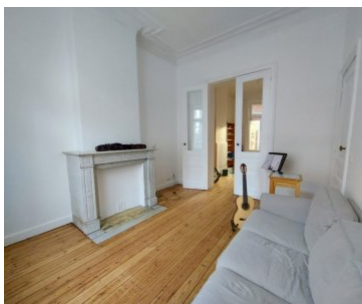


MAISON 4 CHAMBRES + JARDIN



ÉTAT : Bon
ÉTAGE : 4
SURFACE : 205m²
TERRASSE : 13m²
CHAUFFAGE : Gaz
CHASSIS : Bois
VITRAGE : Double
PEB : F
DISPONIBILITÉ : A définir



Prix

2.200€



Chambre(s)

4



Superficie

205m²



PEB

F

MAISON

L'immobilière Georges, votre agence référence à Forest, vous propose cette belle maison d'une superficie totale +/- 240m² dans une petite rue calme et proche de toutes les facilités : commerces, écoles, transports, parcs, gare de Forest - Alliant charme et luminosité, elle se compose d'un living, salle à manger, cuisine équipée avec accès à la terrasse et l'agréable jardin de +/-100m² orienté Sud-Est - WC invités - Au 1er étage, deux belles chambres dont une avec balcon (20m² et 14m²) ainsi qu'une salle de douche avec WC et une salle de bain - Au dernier étage, deux chambres (13m² et 16m²) et une salle de douche avec WC - Caves dont une aménagée de +/-14m²(idéal pour un petit bureau) - PEB F - Chaudière au gaz - Pour plus d'informations et visites, contactez-nous au 02.343.46.95 ou info@immobilieregeorges.be
Les informations présentes dans ce descriptif sont données à titre indicatif et sont à considérer comme non contractuelles.

