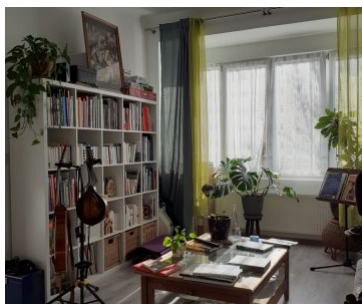


APPARTEMENT 1 CHAMBRE - QUARTIER BEMPT



ÉTAT : Bon
ÉTAGE : 1/3
SURFACE : 60m²
TERRASSE : 1m²
CHAUFFAGE : Gaz
CHASSIS : PVC
VITRAGE : Double
PEB : D
DISPONIBILITÉ : 01-03-2026



Prix

890€



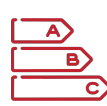
Chambre(s)

1



Superficie

60m²



PEB

D

APPARTEMENT

L'immobilière Georges, votre agence référence à Forest, vous propose ce charmant appartement de +/- 60m² au 1er étage d'un petit immeuble - Situé à quelques pas de toutes les facilités : transports, commerces, grands axes et parc du Bempt - Il se compose d'un hall d'entrée, cuisine hyper-équipée avec accès à l'agréable balcon, salle de douche avec WC, une salle à manger et un salon donnant accès à la chambre de +/- 8m² - PEB D+ - Cave - Chaudière individuelle au gaz - Libre à partir du 01/03/2026 - Charges 25€ (provision minuterie, nettoyage communs et eau) - Pour plus d'informations et visites, contactez-nous au 02/343.46.95 ou info@immobilieregeorges.be

Les informations présentes dans ce descriptif sont données à titre indicatif et sont à considérer comme non contractuelles.

