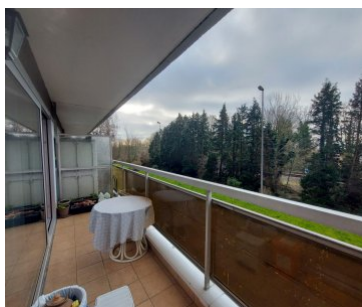
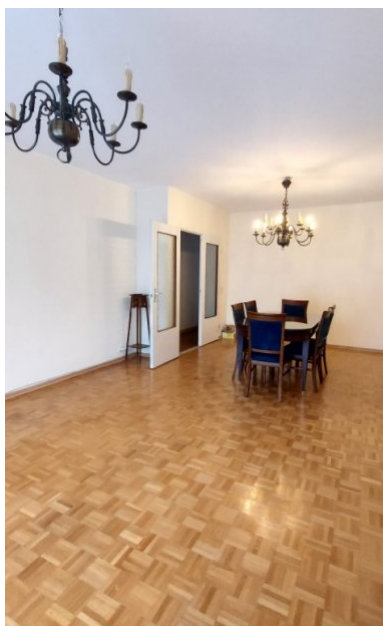


APPARTEMENT 2 CHAMBRES



ÉTAT : Bon
ÉTAGE : 1/12
SURFACE : 90m²
TERRASSE : 9m²
CHAUFFAGE : Gaz
CHASSIS : Aluminium
VITRAGE : Double
PEB : B
DISPONIBILITÉ : 01-03-2026



Prix

1.200€



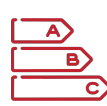
Chambre(s)

2



Superficie

90m²



PEB

B

APPARTEMENT

L'immobilière Georges, votre agence référence à Forest, vous propose ce bel appartement de +/-90m² au 1er étage d'un immeuble très bien entretenu - Il se compose d'un large hall d'entrée avec vestiaire, spacieux living/salle à manger donnant accès à la terrasse de +/-9m², cuisine équipée, WC, salle de bain, deux chambres de +/-14m² dont une avec balcon - Deux débarras - Une cave - PEB B - Charges : 200€ provision chauffage, eau et communs (ascenseur, concierge, nettoyage, minuterie...) - Bail de 3 ans - Pour plus d'informations et visites, contactez-nous au 02/343.46.95 ou info@immobilieregeorges.be