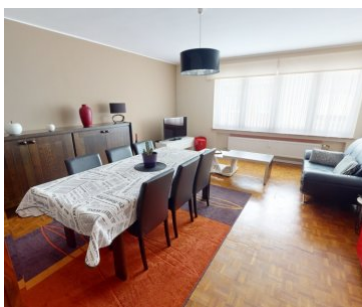


## APPARTEMENT 2 CHAMBRES



**ÉTAT** : A rafraichir  
**ÉTAGE** : 1/5  
**SURFACE** : 91m<sup>2</sup>  
**TERRASSE** : 2m<sup>2</sup>  
**CHAUFFAGE** : Gaz  
**CHASSIS** : PVC  
**VITRAGE** : Double  
**PEB** : C  
**DISPONIBILITÉ** : En  
fonction des locataires



**Prix**

235.000€



**Chambre(s)**

2



**Superficie**

91m<sup>2</sup>



**PEB**

C

## APPARTEMENT

Lumineux appartement de +/-90m<sup>2</sup> + balcon orienté Est, situé dans le quartier Wiels – Proche de toutes ses facilités – Au 1er étage, il se compose comme suit : hall d'entrée - Living 29m<sup>2</sup> - Cuisine équipée 10m<sup>2</sup> donnant accès à un balcon - Deux chambres de +/-14m<sup>2</sup> chacune - Une salle de bain – Un WC et un débarras – Au sous-sol une cave de 9m<sup>2</sup> - Idéal pour investissement ou 1er achat – Electricité non conforme, PEB C et RU en cours – Pour plus d'informations et visites, contactez-nous au 02/343.46.95. ou info@immobilieregeorges.be – Visite virtuelle : <https://my.matterport.com/show/?m=3U42t8PEikE>

Les informations présentes dans ce descriptif sont données à titre indicatif et sont à considérer comme non contractuelles.

