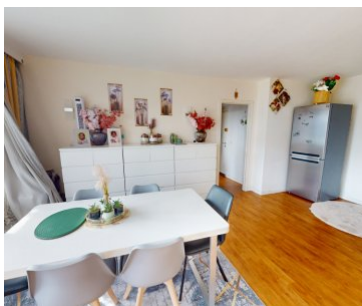


APPARTEMENT DE +/-80M² - 2 CHAMBRES



ÉTAT : A rafraichir
ÉTAGE : 11/12
SURFACE : 80m²
TERRASSE : 7m²
CHAUFFAGE : Gaz
CHASSIS : PVC
VITRAGE : Double
PEB : En cours
DISPONIBILITÉ : En
fonction des locataires



Prix

179.000€



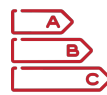
Chambre(s)

2



Superficie

80m²



PEB

En cours

APPARTEMENT

ANDERLECHT - Lumineux appartement de +/- 80m² avec terrasse - Au 11e étage avec ascenseur, il se compose d'un hall d'entrée desservant la cuisine, le spacieux séjour et terrasse de +/- 7m², deux chambres (12m²-10m²), salle de bain et WC séparé - Cave - Double vitrage PVC (2022) - Électricité conforme - Chaudière collective au gaz - Ascenseur - Parlophone - PEB E - Actuellement loué 800€/mois - VISITE VIRTUELLE : <https://my.matterport.com/models/zpqYKFsAb67> - Pour plus d'informations et visites, contactez-nous au 02/343.46.95. ou info@immobilieregeorges.be

Les informations présentes dans ce descriptif sont données à titre indicatif et sont à considérer comme non contractuelles.

