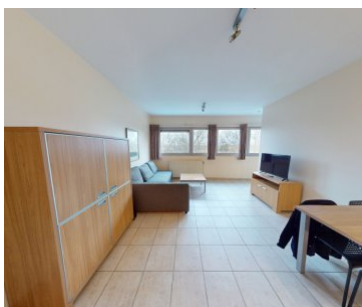


LUMINEUX APPARTEMENT DE +/-50M²



ÉTAT : Bon
ÉTAGE : 4/7
SURFACE : 51m²
CHAUFFAGE : Gaz
CHASSIS : Aluminium
VITRAGE : Double
PEB : C
DISPONIBILITÉ : A l'acte



Prix

179.000€



Chambre(s)

1



Superficie

51m²



PEB

C

APPARTEMENT

EVERE - Dans un quartier résidentiel et verdoyant à quelques pas des commerces, transports - Situé au coin de l'immeuble, il offre une vue dégagée et agréable - Lumineux appartement de +/- 50m² au 4e étage avec ascenseur, composé d'un hall d'entrée, cuisine semi équipée (frigo/congélateur, taques à induction, micro-ondes), spacieux séjour de +/-25m² et une chambre de +/-15m² avec salle de douche - Vidéophone - Double vitrage - PEB C - Electricité conforme - Emplacement de parking intérieur obligatoire de 30.000€ - Libre à l'acte - Pour plus d'informations et visites, contactez-nous au 02.343.46.95

Les informations présentes dans ce descriptif sont données à titre indicatif et sont à considérer comme non contractuelles.

